

# Notre impact sur la biodiversité et le climat

## Principales menaces pour la biodiversité

La biodiversité est menacée par l'espèce humaine. Il existe 5 causes principales :

- La dégradation des habitats naturels
- Le changement climatique
- La pollution des eaux, des sols et de l'air
- L'introduction d'espèces exotiques envahissantes
- La surexploitation d'espèces sauvages

## L'environnement autour de votre tribu a-t-il été modifié ?

Pourquoi et quelles en sont les conséquences ?



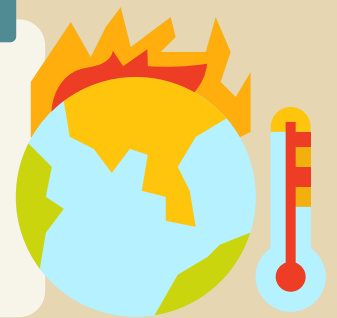
Pour répondre à cette question vous pouvez questionner des personnes âgées pour savoir si l'environnement autour de vous a été dégradé.



**L'espèce humaine modifie l'environnement pour ses besoins, cela cause une fragmentation de l'habitat qui entraîne une division du milieu naturel en plus petites surfaces (création de route, de ligne de chemin de fer, d'habitation...)**

## Quels sont les impacts du changement climatique sur les espèces?

Etablir une liste des conséquences possibles et des impacts sur la biodiversité



**Le réchauffement climatique, c'est l'augmentation des températures sur la planète entière et sur une longue période. La combustion du charbon, du pétrole, du gaz (nos principales sources d'énergies) rejettent du CO<sub>2</sub>, le premier gaz à effet de serre responsable de l'augmentation des températures.**

Quelles sources de pollution constatez-vous autour de vous ?



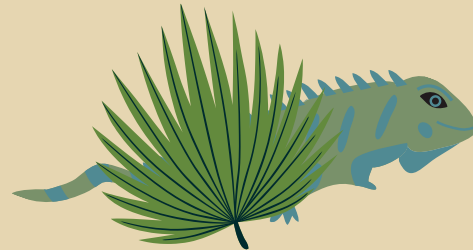
**Les pollutions sont multiples et parfois invisibles. On compte parmi les différentes pollutions : la pollution plastique, sonore, lumineuse, chimique et aussi les émissions de CO<sub>2</sub> (vous savez, ce gaz à effet de serre qui est libéré par les activités humaines).**

Existe-t-il une espèce exotique envahissante\* dans votre région ou non loin de votre tribu ?

Ecrivez ci-dessous quelques mots sur cette espèce. Pose-t-elle un problème pour les autres espèces ou pour l'écosystème dans lequel elle se trouve ?



**Espèce animale ou végétale introduite par les êtres humains dans un milieu hors de son territoire d'origine et qui représente une menace pour les espèces locales**



Pour aller plus loin...

Connaissez-vous des milieux ou des espèces victimes de la surexploitation\* ?



Vous pouvez donner un ou plusieurs exemples



**La surexploitation\*, c'est lorsque le prélèvement d'une ressource dépasse sa capacité à se reconstituer naturellement. Plus simplement : l'espèce humaine utilise trop la nature et elle n'a pas le temps de se renouveler de façon naturelle.**