

La biodiversité qui nous entoure

FICHE ENSEIGNANT



Les consignes

- 🍃 Séparer votre classe en deux groupes.
- 🍃 Le premier groupe doit réfléchir et dessiner un animal ou un végétal très présent dans la région dans laquelle votre tribu se trouve.
- 🍃 Le second groupe quant à lui, dessine le milieu naturel où vit cette espèce (forêt, prairie, marais, plage, océan...) en y ajoutant les éléments qu'il souhaite.
- 🍃 Les pages 2-3 qui suivent sont à imprimer, elles serviront de support pour cette activité.
- 🍃 Une fois finis, les documents sont à scanner et à nous envoyer par mail à l'adresse

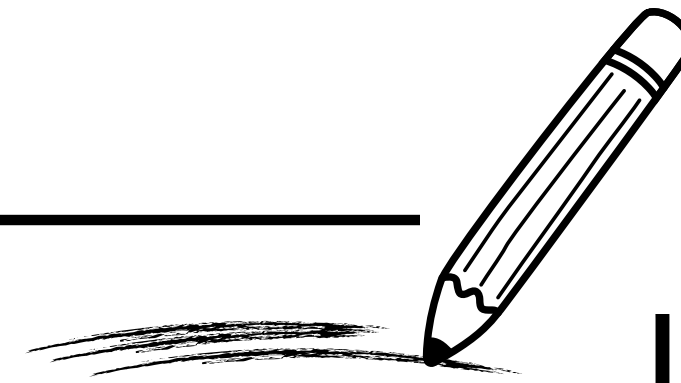
education@spindriftforschools.com

Notions à transmettre

- 💡 La **biodiversité** désigne l'ensemble des êtres vivants (micro-organismes, végétaux, animaux) ainsi que les écosystèmes dans lesquels ils vivent : lacs, mangroves, rivières, montagnes...
- 💡 Une **espèce** est un groupe d'êtres vivants plus ou moins ressemblant, qui peuvent se reproduire entre eux.
- 💡 À la surface de la Terre, les êtres vivants vivent et habitent des **milieux naturels** très différents. Leur maison peuvent par exemple se trouver dans la forêt, dans la mer...

ETAPE 1 LA BIODIVERSITÉ QUI NOUS ENTOURE

Dessiner une **espèce** (animale ou végétale) présente dans votre région



Dessiner le **milieu naturel** dans lequel on peut trouver cette espèce