

La biodiversidad que nos rodea

HOJA DEL PROFESOR

Las instrucciones

- 🍃 Divida su clase en dos grupos.
- 🍃 El primer grupo debe pensar y dibujar un animal o una planta que sea muy común en la zona en la que se encuentra su tribu.
- 🍃 El segundo grupo dibuja el entorno natural donde vive esta especie (bosque, pradera, marisma, playa, océano...) añadiendo los elementos que deseen.
- 🍃 Las siguientes páginas 2-3 deben imprimirse como apoyo a esta actividad.
- 🍃 Una vez terminados, los documentos deben ser escaneados y enviados por correo electrónico a

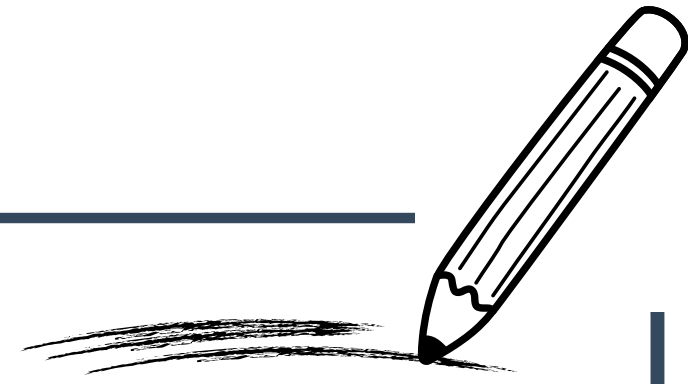
education@spindriftforschools.com

Conceptos a transmitir

- 💡 **La biodiversidad se refiere a todos los seres vivos (microorganismos, plantas, animales) y a los ecosistemas en los que viven: lagos, manglares, ríos, montañas, etc.**
- 💡 **Una especie es un grupo de seres vivos más o menos similares que pueden reproducirse entre sí.**
- 💡 **En la superficie de la Tierra, los seres vivos viven y habitan en entornos naturales muy diferentes. Por ejemplo, sus hogares pueden estar en el bosque, en el mar...**

PASO 1 LA BIODIVERSIDAD QUE NOS RODEA

Dibuja una **especie** (animal o vegetal) presente en tu región



Dibuja el **entorno natural** en el que se encuentra esta especie